

c/ Jacinto Verdaguer, 35A

Palma de Mallorca

Vivienda B. Planta 5ª



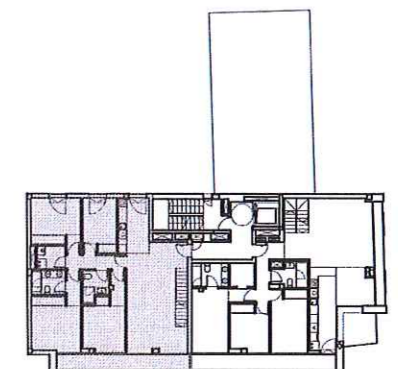
Localización

c/ Jacinto Verdaguer, 35 A
Palma de Mallorca

Superficies

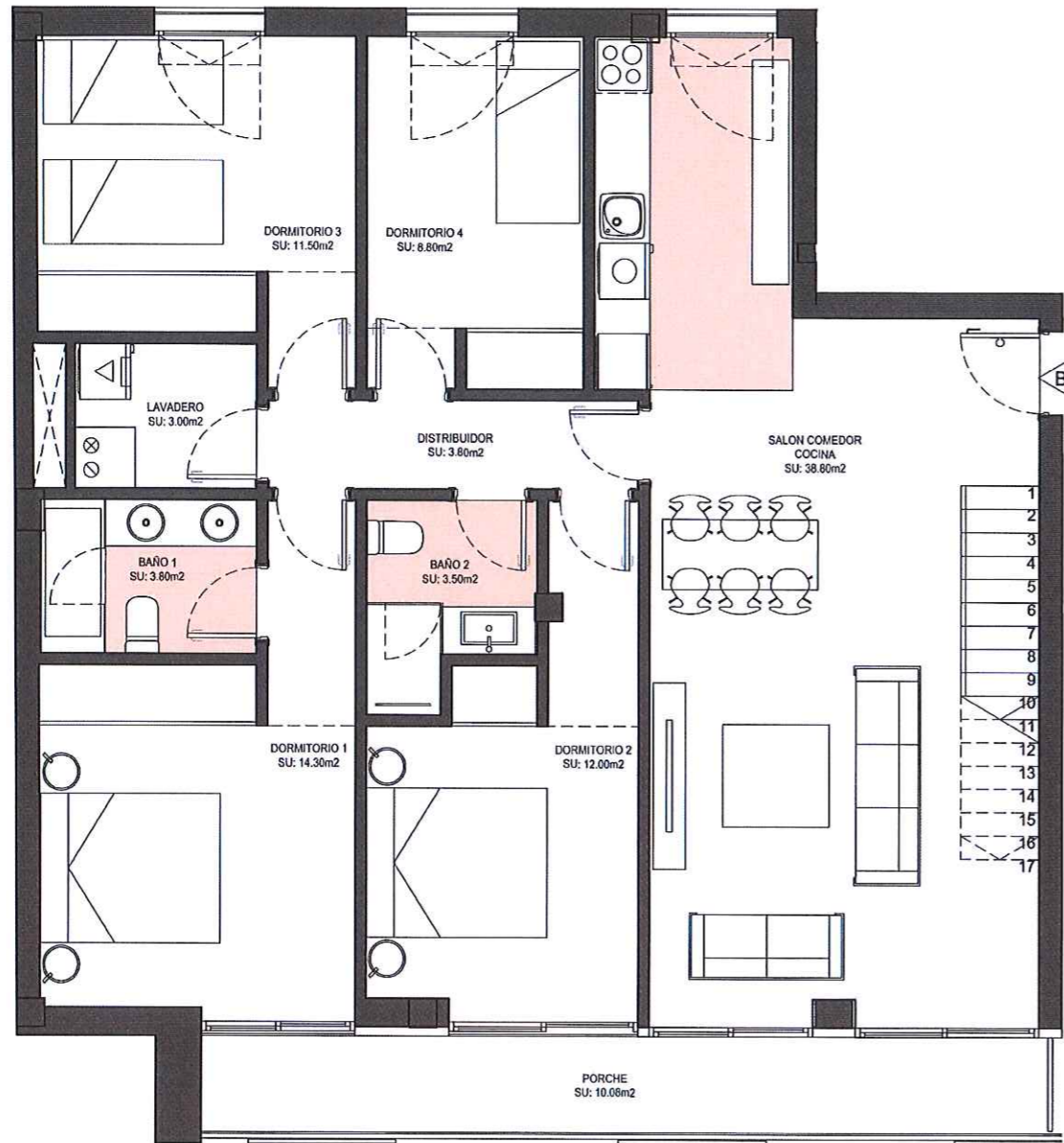
Vivienda 4D

Superficie útil interior	99.50 m ²
Superficie útil terrazas	61.70 m ²
Superficie construida interior	114.97 m ²
Superficie construida ZZCC	146.32 m ²

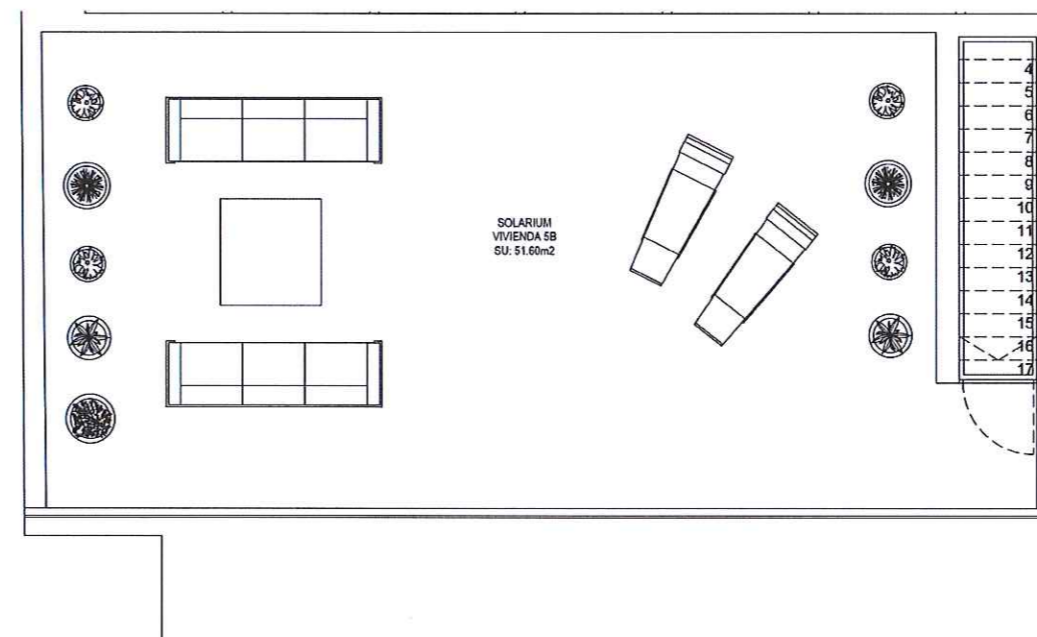


Certificación energética

B



Planta 5ª



Planta Cubierta



Documentación informativa sin carácter contractual y meramente ilustrativa sujeta a modificaciones necesarias por exigencias de orden técnico, jurídico o comercial de la dirección facultativa o autoridad competente. Las infografías de las fachadas, elementos comunes y restantes espacios son orientativas y podrán ser objeto de verificación o modificación en los proyectos técnicos. El mobiliario de las infografías interiores no está incluido. Los acabados, calidades, colores, equipamiento, aparatos sanitarios y muebles de cocina son una aproximación meramente representativa y el equipamiento de las viviendas será el indicado en la correspondiente memoria de calidades. La certificación energética se corresponde con la establecida en proyecto en trámite. Toda la información y entrega de documentación se llevará a cabo conforme a lo dispuesto en el Real Decreto 515/1989 y demás normas que pudieran complementarlo ya sean de carácter estatal o autonómico.